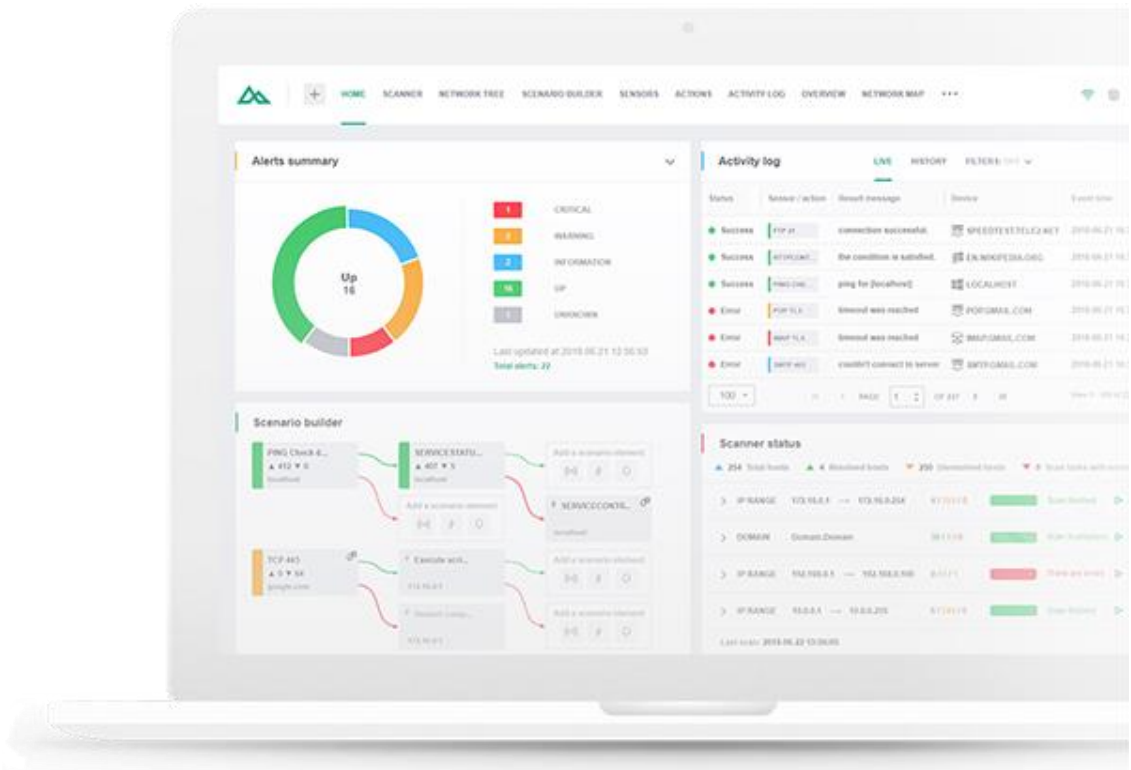


# Network Olympus

Broşür



**Network Olympus**, ağ izlemesi için güçlü bir araçtır. Devamlı olarak yönetilmesi gereken her bir bilgisayarın, yerel ağların ve diğer hizmetlerin sürekli olarak izlenmesi için tasarlanmıştır.

Network Olympus sistemin çalışma süresiyle ilgilenir, potansiyel sorunları belirler ve bu sorunlar ile ilgili olarak sizi uyarır. Sorunları zamanında çözer ve başarısız olması durumunda günlükleri, detaylı bir rapor şeklinde size sunar.

## Algılayıcılar

Network Olympus, aygıtlarla bağlantıyı sağlayan ve gerekli verileri alan izleme göstergeleri olan algılayıcılara güvenir. Protokolleri aracılığıyla program, ağınıza ilgili olan çok çeşitli olguları toplar ve analiz eder. Yazılımımız; hizmetler, olay günlükleri, dosyalar vb. hakkındaki bilgileri uzak aygıttan almak için algılayıcıları kullanır. Bunlara benzer herhangi bir diğer veri de kolaylıkla ayıklanır. Network Olympus 20'den fazla algılayıcıyı.

Enabled

Check value data:  
Expected data type: String  
Condition type: Equals

Enable schedule task  
ONCE: Start task at: 2018-06-25 16:15  
DAILY: Finish task at: yyyy-mm-dd hh:mm  
WEEKLY: Execute task every X days: 1  
MONTHLY: Repeat task every: 5m For the duration of: Indefinitely

## Eylemler ve Bildirimler

Network Olympus, olağan dışı bir durumun olması durumunda önceden tanımlanmış bir dizi eylemi çalıştırır. Yazılımımız, sorun ile ilgili olarak sizi hızlı bir biçimde bilgilendirir ve ortaya çıkan sonuçları etkisiz hale getirmek için adeta bir ilk yardım işlemi uygular. Ayarlarınıza bağlı olarak bir komut dosyası çalıştırır, uzak bilgisayarı yeniden başlatır, hizmeti yeniden başlatır, belirtilen uygulamayı çalıştırır veya ileride sorunla ilgili araştırma yapmak için olayla ilgili tüm verileri günlüğe kaydeder. Acil durumlar için bir eylem ayarlaması yaparsanız, Network Olympus algılayıcının tepkisine ve işlemin sonuçlarına göre harekete geçecektir.

Action	Caption	Associated devices	Action statistics	Success scenario element
SERVICE...	WinDefend restart	LOCALHOST	▼ - 1	IMAP
RESTAR...	Swith	172.16.0.1	▼ - 82	TCP
EXECUT...	JavaScript	172.16.0.1	▲ - 1	
EXECUT...	PowerShell Script	172.16.0.5	▼ - 19	
SERVICE...	Restart service	SERVER	▼ - 1	DELAY
DELAY		172.16.0.4	▲ - 17	
DELAY		LOCALHOST	▲ - 5	
SERVICE...	Defender	NAS	▼ - 2	
RUN AP...		172.16.0.6	▲ - 2	RESTAR...
RESTAR...		SERVER	▼ - 1	

100 PAGE 1 OF 272 View 1 - 100 of 27200

## Senaryoları Dallara Ayırma

Senaryo Oluşturucu, tutarlı bir izleme deneyimi sunmak için birden çok dala ayrılabilen karmaşık senaryolar oluşturabilir. Bu dalların her biri bildirim, algılayıcı ve eylem eklenmesi yapılarak kolayca yönetilebilir.

Kolay anlaşılır arabirim, kapsamlı komut dosyaları oluşturmada kolaylık sağlıyor. Senaryo Oluşturucu, izleme senaryolarınızı bir veya bir grup aygıtta bağlamanıza olanak sağlıyor.



## Etkinlik Günlüğü

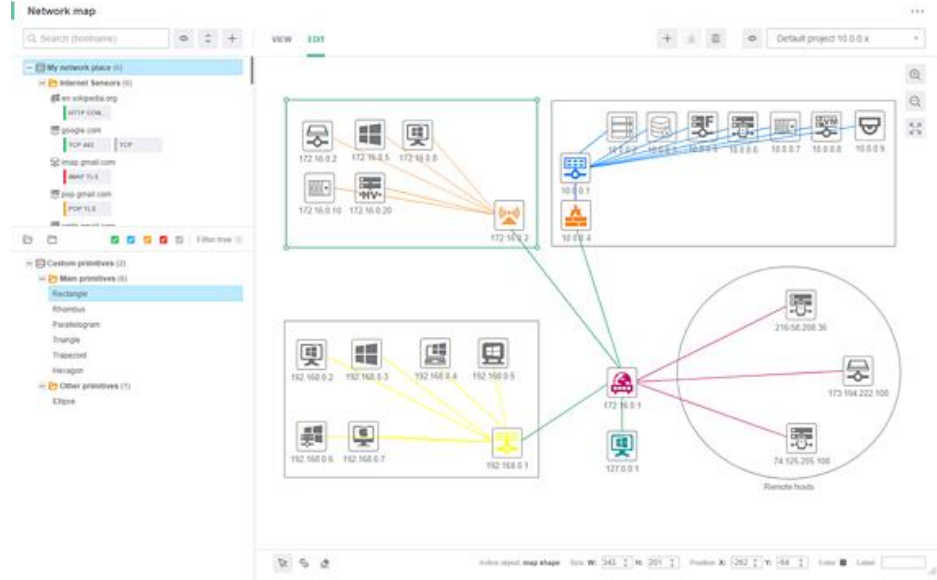
Network Olympus, etkinleştirilen tüm izleyicileri takip ederek önemli algılayıcı bilgilerinin hepsinin günlüğünü tutar. Süreçleri analiz etmek ve performans sorunlarına nelerin yol açtığını ortaya çıkarmak için Etkinlik Günlüğü arabirim öğesiyle bu bilgi türlerinin her türüne erişim sağlayabilirsiniz.

The screenshot shows the 'Activity log' interface. It has tabs for 'LIVE' and 'HISTORY', and a 'FILTERS: ON' button. Below the tabs are filters for 'Error', 'All', 'Enter result message', and 'All'. There are also date and time filters: '2018-06-27' to '2018-06-28' and '03:40' to '00:00'. The main table has columns for 'Status', 'Sensor / action / notification', 'Result message', and 'Device'. The table contains several error entries:

Status	Sensor / action / notification	Result message	Device
Error	REGISTRY ...	Invalid input parameters.	SERVER
Error	POP TLS	Timeout was reached	POP.GMAIL.COM
Error	IMAP TLS	Timeout was reached	IMAP.GMAIL.COM
Error	EXECUT...	Script was run with errors.	172.16.0.5
Error	SMTP 465	Couldn't connect to server	SMTP.GMAIL.COM
Error	SERVICE...	Invalid input parameters.	NAS

## Ağ Haritalama

Ağ haritalama, izlemekte olduğunuz projenizde bulunan tüm elementlerle bu elementler arasındaki bağlantıyı grafiksel olarak temsil etme biçimidir. Aygıtları kapsamlı bir harita üzerinde izlemenize olanak sağlarken, tüm algılayıcıların durumlarını da otomatik olarak görüntüler.



## Fiyat ve şartları

Network Olympus için lisans ücretleri: İzleme için başlangıç fiyatı \$290,00'dır. Buna, ücretsiz destek ve başlangıç maliyetinin çok altında yıllık lisans yenileyebilme imkânı dâhildir. Tamamen ücretsiz bir sürüm de mevcuttur.

Daha fazlasını bu sayfada okuyun:

<https://www.network-olympus.com/store/>

## Firmamız

Softinventive Lab 2006 yılında, yeteneklerini ve bilgilerini değerlendirme yolları arayan bir grup genç girişimci tarafından kuruldu. Zaman aktı geçti ve küçük istekleri bir tutkuya dönüştü.

### Adres:

651 Holiday Drive, Foster Plaza 5, Suite 300, Pittsburgh, PA 15220, United States.

### Telefonlar:

Pittsburgh: +1 (412) 928 4717

Londra: +44 (20) 7193 4266