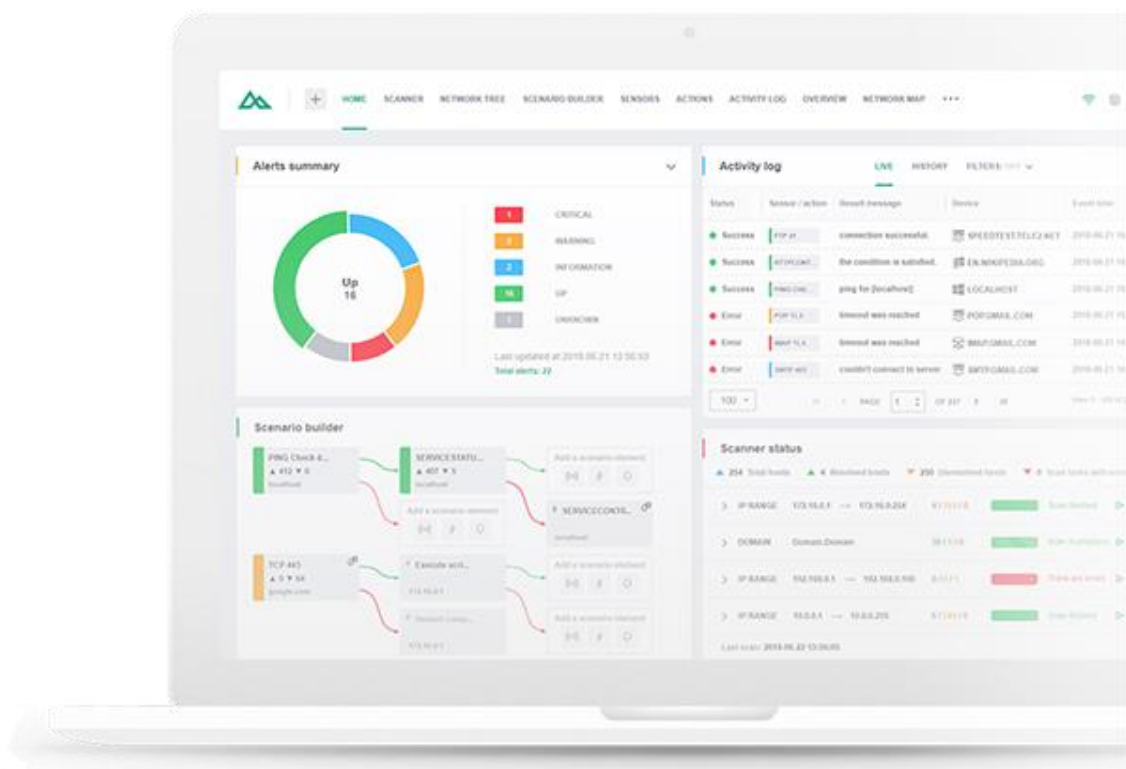


Network Olympus

Broschyr



Network Olympus är ett kraftfullt verktyg för nätverksövervakning. Det är utformat för kontinuerlig övervakning av enskilda datorer, lokala nätverk och andra tjänster som måste hanteras hela tiden.

Network Olympus hanterar systemets drifttid, identifierar potentiella problem och meddelar dig om dem. Det eliminerar problemen i god tid och loggar felen i en detaljerad rapport.

Sensorer

Network Olympus använder sensorer, de övervakningsindikatorer som upprättar anslutningar till enheterna och tar emot de data som behövs. Programmet samlar in och analyserar många olika typer av information om ditt nätverk via dess protokoll. Vår programvara använder sensorer för att få information om tjänster, händelseloggar, filer o.s.v. på en fjärrenhet. Andra liknande data extraheras enkelt också. Network Olympus erbjuder över 20 sensorer.

DB value

Warning

Enabled

Registry key...
▲ 0 ▼ 2
Server

Registry key:
ModuleName

Registry value name:
OdbcAdapter.dll

Check value data:
Expected data type:
String

Condition type:
Equals

Enable schedule task

ONCE Start task at:
2018-06-25 16:15

DAILY Finish task at:
yyyy-mm-dd hh:mm

WEEKLY Execute task every X days:
1

MONTHLY

Repeat task every:
5m

For the duration of:
Indefinitely

Åtgärder och meddelanden

Vid ett fel utför Network Olympus ett antal fördefinierade åtgärder. Vår programvara meddelar dig snabbt om felet och utför de första åtgärderna för att neutralisera konsekvenserna. Beroende på dina inställningar kör den ett skript, startar om fjärrdatorn, startar om tjänsten, startar det angivna programmet eller loggar alla händelsedata för framtida granskning av problemet. Om du anger en nödåtgärd kommer Network Olympus att utföra åtgärder beroende på sensorreaktion och åtgärdsresultat.

Action list

Action	Caption	Associated devices	Action statistics	Success scenario element
SERVICE...	WinDefend restart	LOCALHOST	▼ - 1	IMAP
RE STAR...	Swiith	172.16.0.1	▼ - 82	TCP
EXECUT...	JavaScript	172.16.0.1	▲ - 1	
EXECUT...	PowerShell Script	172.16.0.5	▼ - 19	
SERVICE...	Restart service	SERVER	▼ - 1	DELAY
DELAY		172.16.0.4	▲ - 17	
DELAY		LOCALHOST	▲ - 5	
SERVICE...	Defender	NAS	▼ - 2	
RUN AP...		172.16.0.6	▲ - 2	RESTAR...
RE STAR...		SERVER	▼ - 1	

100 PAGE 1 OF 272 View 1 - 100 of 27200

Förgreningsscenarion

Scenario Builder kan skapa komplexa förgreningsscenarion för en konsekvent övervakningsupplevelse. Det går enkelt att hantera varje förgrening genom att lägga till meddelanden, sensorer och åtgärder.

Det intuitiva gränssnittet gör det lätt att skapa komplicerade skript. Med Scenario Builder kan du länka dina övervakningsscenarion till en enhet eller en grupp enheter.



Aktivetslogg

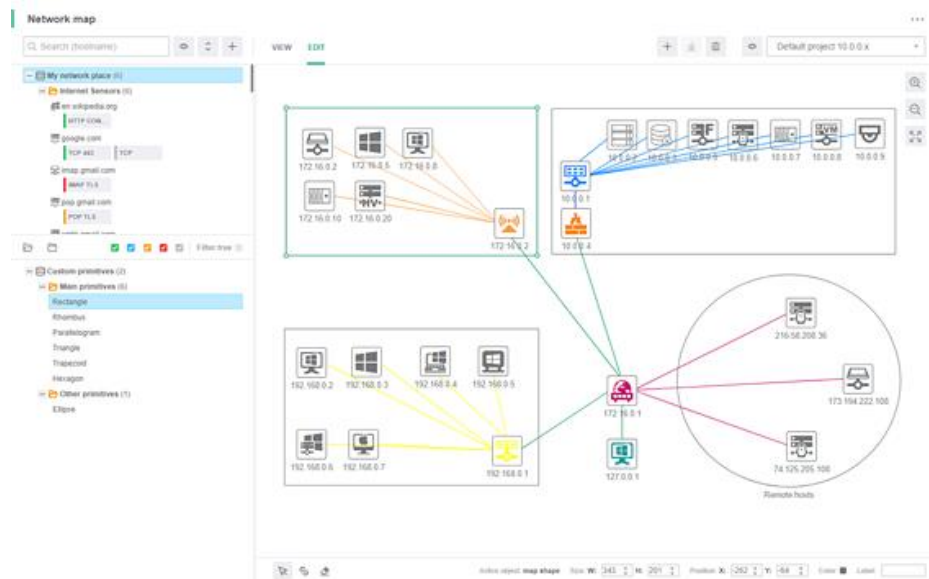
I Network Olympus förs en logg för all viktig sensorinformation genom spårning av alla aktiva övervakare. Du kan få tillgång till alla delar av dessa data via Activity Log-widjeten för att analysera processer och ta reda på vad som orsakar dina prestandaproblem.

The screenshot shows the 'Activity log' interface with the 'HISTORY' tab selected. It includes filters for 'Error', 'All', 'Enter result message', and 'All'. The date range is set to '2018-06-27' to '2018-06-28' with a time filter of '03:40' to '00:00'. The table below lists several error entries:

Status	Sensor / action / notification	Result message	Device
Error	REGISTRY ...	Invalid input parameters.	SERVER
Error	POP TLS	Timeout was reached	POP.GMAIL.COM
Error	IMAP TLS	Timeout was reached	IMAP.GMAIL.COM
Error	EXECUT...	Script was run with errors.	172.16.0.5
Error	SMTP 465	Couldn't connect to server	SMTP.GMAIL.COM
Error	SERVICE...	Invalid input parameters.	NAS

Nätverkskartläggning

Nätverkskartläggning är ett sätt att grafiskt framställa alla delar i ditt övervakningsprojekt samt kopplingarna mellan dem. Den visar automatiskt statusen för valfri sensor, så att du kan övervaka enheter från en heltäckande karta.



Pris och villkor

Licenspriser för Network Olympus: Monitoring kostar från 290 USD och uppåt. Detta inkluderar kostnadsfri support och möjlighet att förnya licensen varje år för en bråkdel av den initiala kostnaden. En helt kostnadsfri version finns också.

Läs mer:

<https://www.network-olympus.com/store/>

Företag

Softinventive Lab grundades 2006 av en grupp unga entusiaster som sökte nya sätt att använda sina färdigheter och kunskaper på, hitta sin plats i solen och få uttrycka sig själva. Tiden flyger fram, och det som en gång bara var längtan blir till passion.

Adress:

651 Holiday Drive, Foster Plaza 5, Suite 300, Pittsburgh, PA 15220, United States.

Telefon:

Pittsburgh: +1 (412) 928 4717

London: +44 (20) 7193 4266