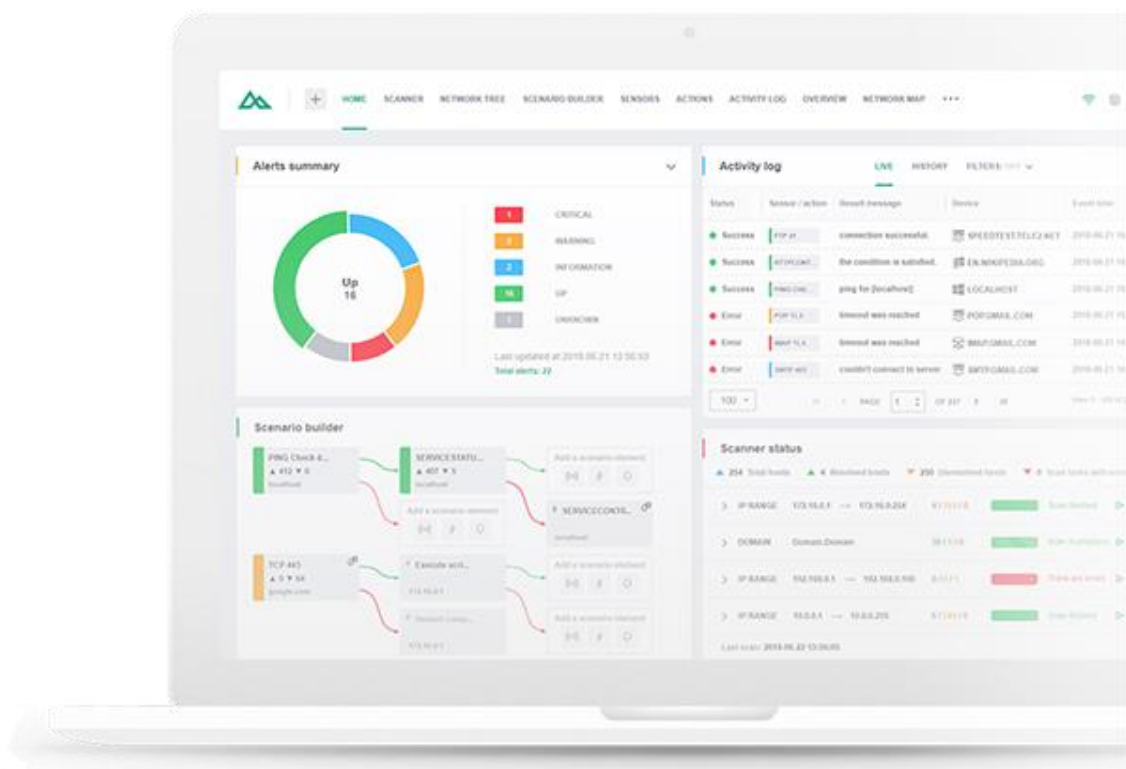


# Network Olympus

Broszura



**Network Olympus** to potężne narzędzie do monitorowania sieci. Jest ono przeznaczone do ciągłego monitorowania poszczególnych komputerów, sieci lokalnych oraz usług, którymi trzeba stale zarządzać.

Network Olympus sprawdza, czy system działa nieprzerwanie oraz wykrywa potencjalne problemy i ostrzega o nich. Szybko eliminuje problemy i tworzy szczegółowy raport o awarii w formie dziennika z informacjami.

## Czujniki

Network Olympus opiera się na czujnikach, czyli wskaźnikach służących do monitoringu, które tworzą połączenia z urządzeniami i otrzymują niezbędne dane. Poprzez protokoły program gromadzi i analizuje cały szereg danych na temat sieci. Nasze oprogramowanie wykorzystuje czujniki do uzyskiwania informacji na temat usług, dzienników zdarzeń, znajdujących się na urządzeniu zdalnym plików itp. Można również w prosty sposób uzyskać inne podobne dane. Network Olympus oferuje ponad 20 czujników.

DB value

Warning

Enabled

Registry key...  
▲ 0 ▼ 2  
Server

Registry key:  
ModuleName

Registry value name:  
OdbcAdapter.dll

Check value data:  
Expected data type:  
String

Condition type:  
Equals

Enable schedule task

ONCE Start task at:  
2018-06-25 16:15

DAILY Finish task at:  
yyyy-mm-dd hh:mm

WEEKLY Execute task every X days:  
1

MONTHLY

Repeat task every:  
5m

For the duration of:  
Indefinitely

## Działania i powiadomienia

W przypadku nieprawidłowości Network Olympus wykonuje zestaw wcześniej określonych działań. Nasze oprogramowanie szybko powiadamia o problemie i „udziela pierwszej pomocy”, aby zneutralizować jego skutki. W zależności od Twoich ustawień uruchomi skrypt, ponownie uruchomi zdalny komputer, uruchomi określoną aplikację lub zapisze wszystkie dane na temat zdarzenia, żeby potem można było przeanalizować problem. Jeśli zdefiniuje się działanie na wypadek awarii, Network Olympus będzie postępować w zależności od reakcji czujnika i wyników działania.

Action list

Action	Caption	Associated devices	Action statistics	Success scenario element
SERVICE...	WinDefend restart	LOCALHOST	▼ - 1	IMAP
RESTAR...	Swith	172.16.0.1	▼ - 82	TCP
EXECUT...	JavaScript	172.16.0.1	▲ - 1	
EXECUT...	PowerShell Script	172.16.0.5	▼ - 19	
SERVICE...	Restart service	SERVER	▼ - 1	DELAY
DELAY		172.16.0.4	▲ - 17	
DELAY		LOCALHOST	▲ - 5	
SERVICE...	Defender	NAS	▼ - 2	
RUN AP...		172.16.0.6	▲ - 2	RESTAR...
RESTAR...		SERVER	▼ - 1	

100 PAGE 1 OF 272 View 1 - 100 of 27200

## Rozgałęzione scenariusze

Scenarij Builder umożliwia tworzenie złożonych scenariuszy z wieloma wariantami, co zapewnia kompleksowe monitorowanie. Każdym wariantem można łatwo zarządzać przez dodanie powiadomień, czujników i działań.

Intuicyjny interfejs sprawia, że tworzenie skomplikowanych skryptów jest bardzo wygodne. Scenarij Builder umożliwia powiązanie scenariuszy monitorowania z urządzeniem lub grupą urządzeń.



## Activity Log

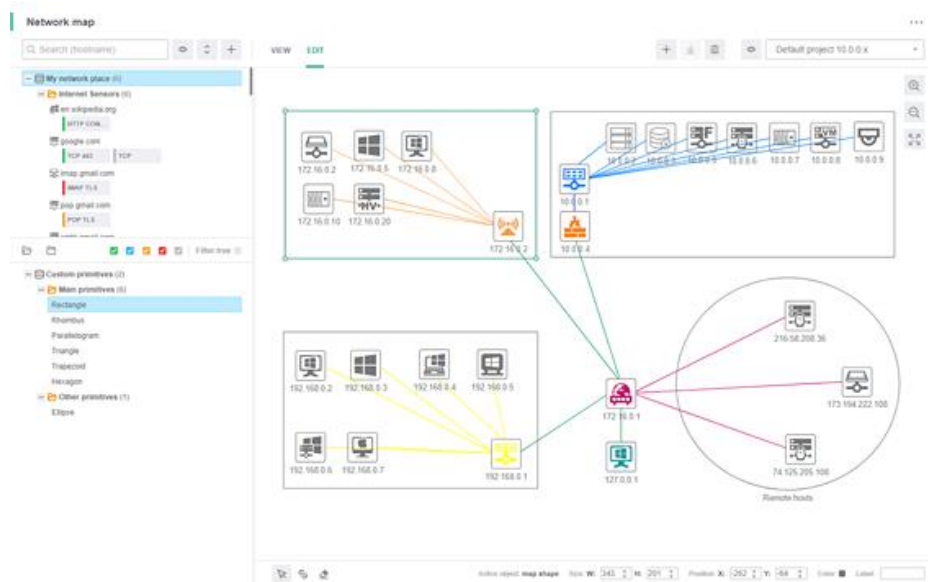
Network Olympus śledzi wszystkie włączone monitory i prowadzi dziennik z wszystkimi istotnymi informacjami z czujników. Za pomocą widżetu Activity log [Dziennik działań] można uzyskać dostęp do dowolnej części tych danych, żeby przeanalizować procesy i znaleźć przyczynę problemów z wydajnością.

The screenshot shows the 'Activity log' interface. It has a header with 'LIVE', 'HISTORY', and 'FILTERS: ON'. Below the header are filter controls: a dropdown for 'Error', a dropdown for 'All', a text input for 'Enter result message', and a dropdown for 'All'. There are also date and time filters: '2018-06-27' to '2018-06-28' and '03:40' to '00:00'. The main part is a table with the following data:

Status	Sensor / action / notification	Result message	Device
Error	REGISTRY ...	Invalid input parameters.	SERVER
Error	POP TLS	Timeout was reached	POP.GMAIL.COM
Error	IMAP TLS	Timeout was reached	IMAP.GMAIL.COM
Error	EXECUT...	Script was run with errors.	172.16.0.5
Error	SMTP 465	Couldn't connect to server	SMTP.GMAIL.COM
Error	SERVICE...	Invalid input parameters.	NAS

## Mapowanie sieci

Mapowanie sieci jest sposobem graficznego przedstawiania wszystkich elementów monitorowanego projektu, jak również połączeń pomiędzy nimi. System automatycznie wyświetla status wszystkich czujników, umożliwiając monitorowanie urządzeń z poziomu rozbudowanej mapy.



## Cena i warunki

Ceny licencji za Network Olympus: Monitoring zaczynają się od 290,00 USD. Obejmują one bezpłatne wsparcie techniczne i możliwość corocznego odnowienia licencji za drobną część pierwotnej kwoty. Dostępna jest także wersja całkowicie bezpłatna.

Więcej informacji na tej stronie:

<https://www.network-olympus.com/store/>

## Firma

Firma Softinventive Lab została założona w roku 2006 przez grupę młodych entuzjastów, którzy chcieli znaleźć sposób na wykorzystanie swoich umiejętności i wiedzy w praktyce, swoje miejsce pod słońcem i metodę wyrażania siebie. Czas płynął, przekształcając zwykłe pragnienia w prawdziwą pasję.

### Adres:

651 Holiday Drive, Foster Plaza 5, Suite 300, Pittsburgh, PA 15220, United States.

### Telefony:

Pittsburgh: +1 (412) 928 4717

Londyn: +44 (20) 7193 4266