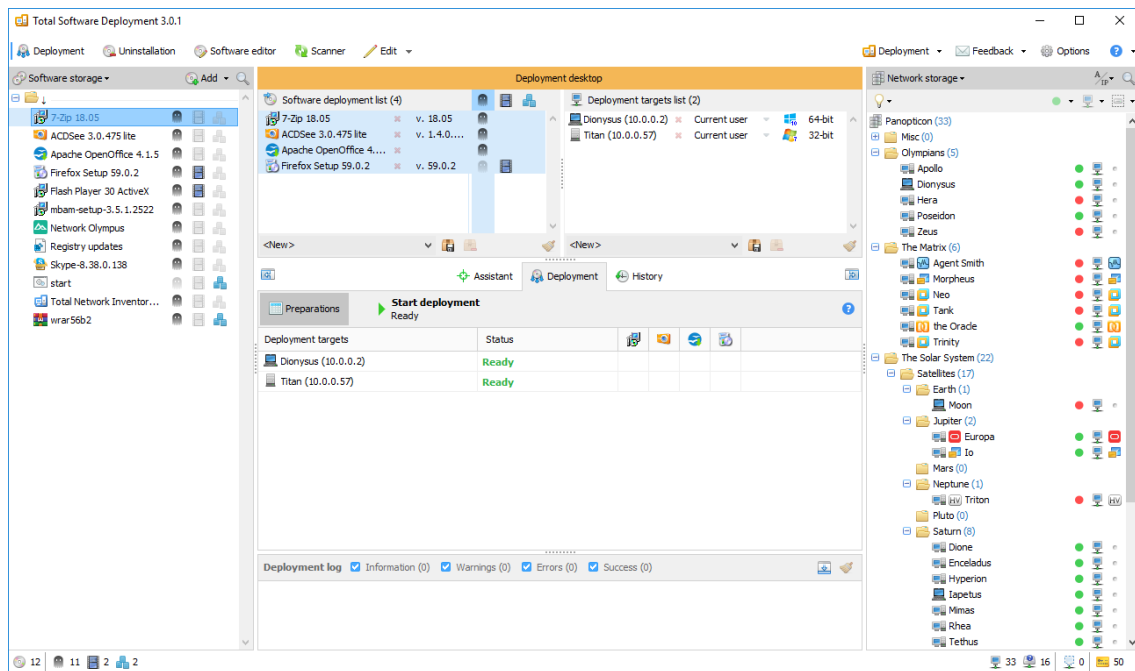


Total Software Deployment 3

Brochure



Total Software Deployment: beheerde software-implementatie voor uw zakelijke netwerk.

Externe software-implementatie

Met Total Software Deployment is het implementeren van software op een willekeurig aantal computers een koud kunstje. Software-inventarisbeheer, automatische netwerkscans en gelijktijdige implementatie van meerdere soorten installatiepakketten maken van TSD de duidelijke winnaar van tools voor externe implementatie.



Flexibele implementatie van MSI- en EXE-toepassingen

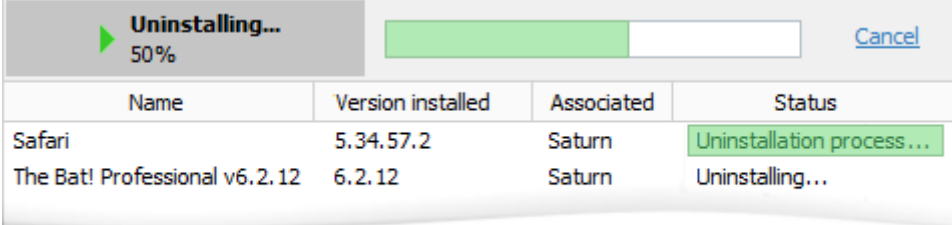
Bent u op zoek naar een systeem dat flexibeler is dan de implementatietools van Microsoft®? Het is niet goed om beperkt te blijven tot beheerde implementatie van MSI-pakketten. Total Software Deployment biedt ondersteuning voor alle soorten installatieprogramma's, inclusief MSI en alle populaire installatieprogramma's van derden, zodat bijna elk pakket volledig automatisch en geruisloos kan worden geïmplementeerd.

A screenshot of the Total Software Deployment Assistant window. The window has three tabs: 'Assistant', 'Deployment', and 'History'. The 'Assistant' tab is active, showing a progress bar for 'Deploying...' at 81%. Below the progress bar is a table with the following data:

Deployment targets	Status	MSI	EXE	Other
S2012S (10.0.0.174)	There are errors	✓	✓	✗
WIN_7_64 (192.168.223.142)	Deploying software...	✓	✓	✓
WIN10-64 (192.168.223.134)	Deploying software...	✓	⬇	
WIN-2016PREVIEW (192.168.223.133)	Deploying software...	✓	⬇	

Externe verwijdering van software

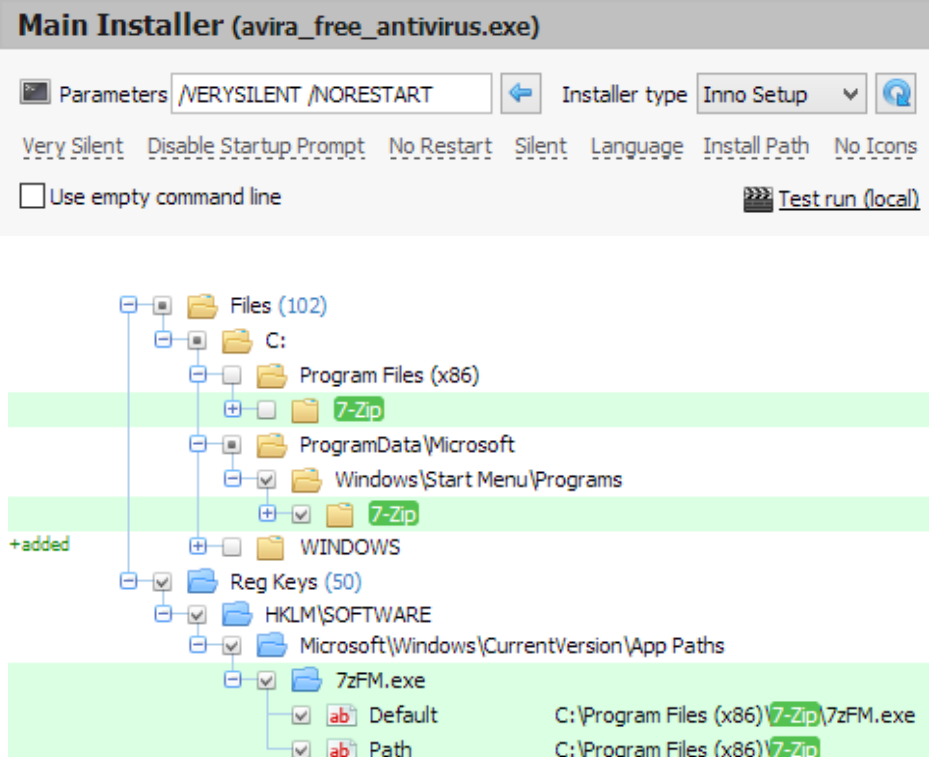
U kunt software tevens extern verwijderen vanaf een of meerdere computers. De tool voor verwijdering biedt ondersteuning voor pakketten die via Total Software Deployment zijn geïmplementeerd of op andere wijze zijn geïnstalleerd, zodat netwerkbeheerders kunnen bepalen welke software op het netwerk nodig is en welke software moet worden verwijderd.



Name	Version installed	Associated	Status
Safari	5.34.57.2	Saturn	Uninstallation process...
The Bat! Professional v6.2.12	6.2.12	Saturn	Uninstalling...

Drie soorten implementatiemethoden

Niet alle installatiepakketten zijn hetzelfde. Sommige pakketten hebben voorgeconfigureerde opties voor geruisloze installatie, terwijl andere pakketten helemaal geen ondersteuning bieden voor geautomatiseerde implementatie. Met TSD kunt u op wel drie verschillende manieren een geautomatiseerd implementatiepakket voor uw netwerk creëren, zodat u zelfs softwareproducten extern kunt implementeren die daar nooit voor zijn gemaakt.



Main Installer (avira_free_antivirus.exe)

Parameters: Installer type:

Use empty command line

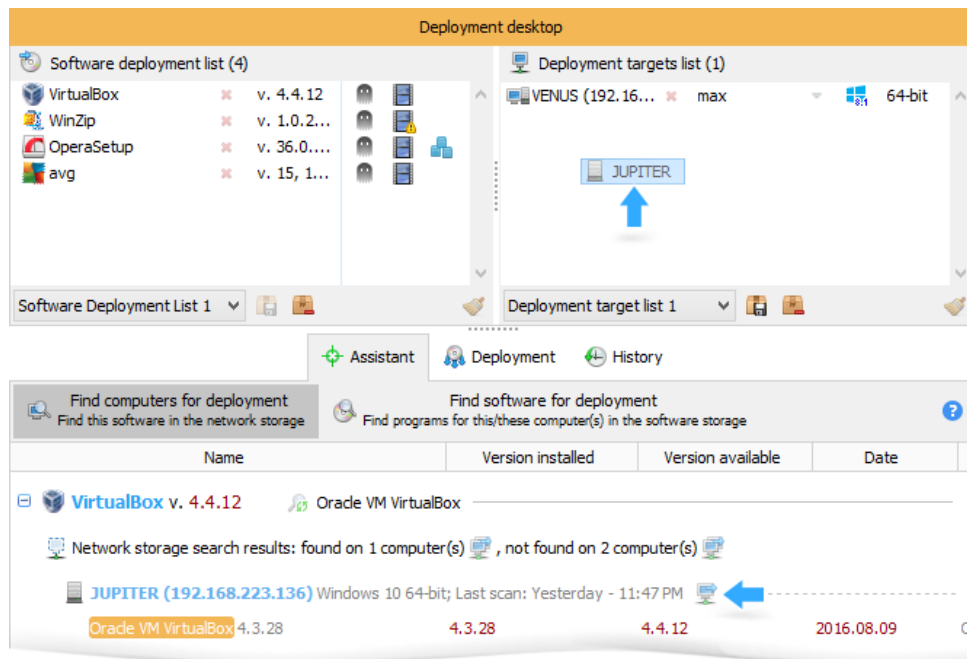
Very Silent Disable Startup Prompt No Restart Silent Language Install Path No Icons

Files (102)

- C:
 - Program Files (x86)
 - 7-Zip
 - ProgramData\Microsoft
 - Windows\Start Menu\Programs
 - 7-Zip
- +added
 - WINDOWS
 - Reg Keys (50)
 - HKLM\SOFTWARE
 - Microsoft\Windows\CurrentVersion\App Paths
 - 7zFM.exe
 - Default C:\Program Files (x86)\7-Zip\7zFM.exe
 - Path C:\Program Files (x86)\7-Zip

En nog veel meer...

Gebruik de assistent voor software-updates om snel computers met verouderde producten te vinden, de implementatiegeschiedenis bij te houden en nog veel meer te doen!



Prijs en voorwaarden

De licentie starten vanaf 82.00 EUR. Dit is een eenmalige aankoop. De licenties zijn permanent; er zijn geen abonnementskosten of jaarlijkse kosten. De ondersteuning en updates zijn gratis.

Lees meer:

<http://www.softinventive.com/nl/store/total-software-deployment/>

Bedrijf

Softinventive Lab is in 2006 opgericht door een groep jonge enthousiastelingen die een manier zochten om hun talent en kennis toe te passen, hun plek onder de zon te vinden en uiting aan zichzelf te geven. De tijd vloog en wensen veranderden in passie.

Adres:

651 Holiday Drive, Foster Plaza 5, Suite 300, Pittsburgh, PA 15220, United States.

Telefoonnummers:

Pittsburgh: +1 (412) 928 4717

Londen: +44 (20) 7193 4266