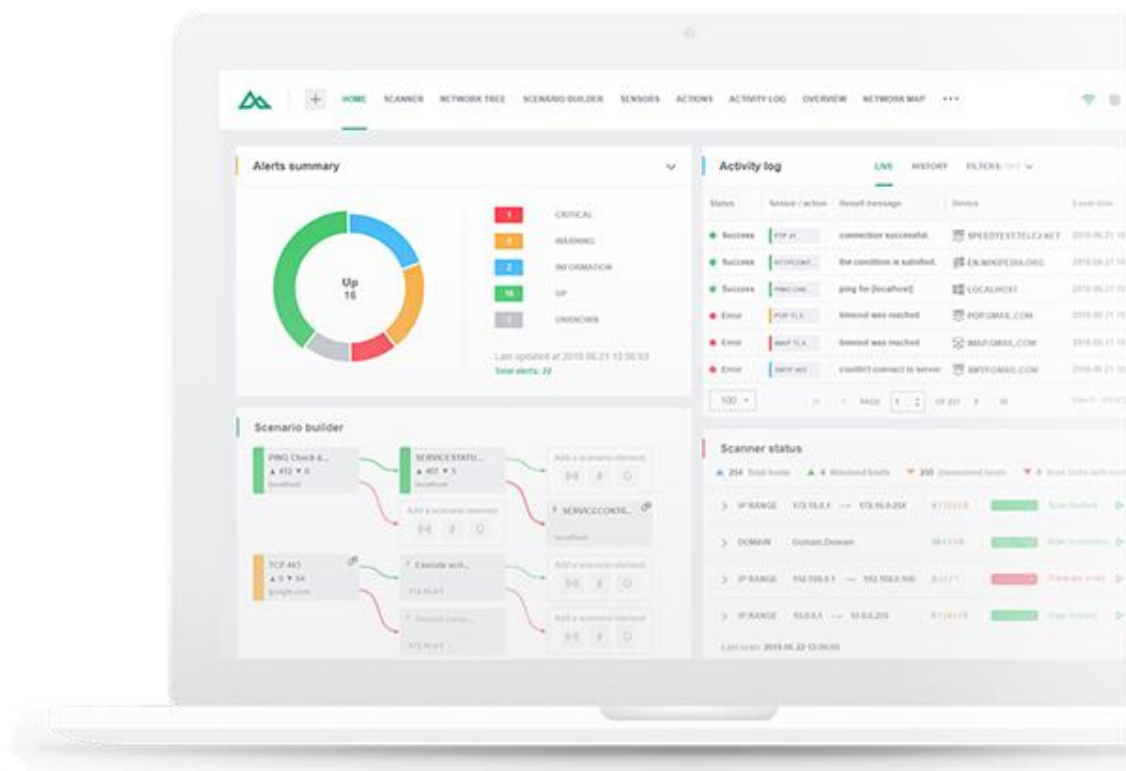


Network Olympus

Brochure



Network Olympus is een krachtige tool voor netwerkbewaking. Het is bedoeld voor continue bewaking van individuele computers, lokale netwerken en andere services die constant beheer vereisen.

Network Olympus zorgt voor de uptime van het systeem, ontdekt potentiële problemen en geeft waarschuwingen. Het lost problemen tijdig op en creëert logboeken over storingen in de vorm van een gedetailleerd rapport.

Sensors

Network Olympus vertrouwt op sensors, de bewakingsindicatoren die verbindingen met de apparatuur opzetten en de benodigde gegevens ontvangen. Het programma verzamelt en analyseert talloze feiten over uw netwerk via protocollen. Onze software gebruikt sensors om informatie te krijgen over services, gebeurtenislogboeken, bestanden, enzovoort op externe apparatuur. Ook andere gelijksoortige gegevens kunnen eenvoudig worden opgehaald. Network Olympus biedt meer dan 20 sensors.

DB value
Warning
Enabled

Registry key: ModuleName
Registry value name: OdbcAdapter.dll
Check value data:
Expected data type: String
Condition type: Equals

Enable schedule task
ONCE Start task at: 2018-06-25 16:15
DAILY Finish task at: yyyy-mm-dd hh:mm
WEEKLY Execute task every X days: 1
MONTHLY Repeat task every: 5m For the duration of: Indefinitely

Acties en meldingen

Network Olympus voert bij storingen een verzameling vooraf gedefinieerde acties uit. Onze software informeert u snel over het probleem en verleent eerste hulp om de consequenties te neutraliseren. Afhankelijk van uw instellingen kunt u een script uitvoeren, de externe computer opnieuw starten, de service opnieuw starten, de gespecificeerde toepassing starten, of alle gegevens van de gebeurtenis registreren om het probleem in de toekomst te bestuderen. Als u een noodactie instelt, werkt Network Olympus op basis van de reactie van de sensor en de resultaten van de bewerking.

Action list

Action	Caption	Associated devices	Action statistics	Success scenario element
SERVICE...	WinDefend restart	LOCALHOST	-1	IMAP
RESTAR...	Switth	172.16.0.1	-82	TCP
EXECUT...	JavaScript	172.16.0.1	-1	
EXECUT...	PowerShell Script	172.16.0.5	-19	
SERVICE...	Restart service	SERVER	-1	DELAY
DELAY		172.16.0.4	-17	
DELAY		LOCALHOST	-5	
SERVICE...	Defender	NAS	-2	
RUN AP...		172.16.0.6	-2	RESTAR...
RESTAR...		SERVER	-1	

100 PAGE 1 OF 272 View 1 - 100 of 27200

Vertakkende scenario's

Scenario Builder kan complexe scenario's met meerdere vertakkingen creëren voor een consistente bewakingservaring. Elke vertakking kan eenvoudig worden beheerd door meldingen, sensors en acties toe te voegen.

Dankzij de intuïtieve interface kunt u eenvoudig gecompliceerde scripts maken. Scenario Builder stelt u in staat om uw bewakingsscenario's aan een apparaat of een groep apparaten te koppelen.



Activiteitenlogboek

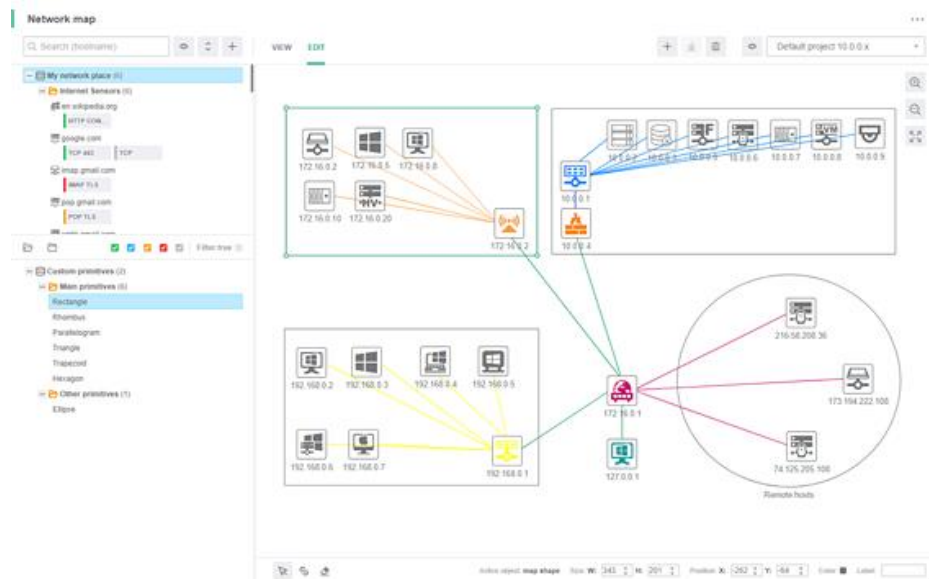
Network Olympus houdt een logboek bij met alle cruciale sensorinformatie door alle geactiveerde monitors te volgen. Via de widget Activity Log kunt u toegang krijgen tot alle gegevens om processen te analyseren en erachter te komen wat uw prestatieproblemen veroorzaakt.

The screenshot shows the 'Activity log' interface. At the top, there are tabs for 'LIVE' and 'HISTORY', and a 'FILTERS: ON' button. Below the tabs, there are several filter boxes: 'Error' (selected), 'All', 'Enter result message', and 'All'. There are also date and time filters: '2018-06-27' to '2018-06-28' and '03:40' to '00:00'. The main part of the interface is a table with the following columns: 'Status', 'Sensor / action / notification', 'Result message', and 'Device'. The table contains several rows of error logs.

Status	Sensor / action / notification	Result message	Device
Error	REGISTRY ...	Invalid input parameters.	SERVER
Error	POP TLS	Timeout was reached	POP.GMAIL.COM
Error	IMAP TLS	Timeout was reached	IMAP.GMAIL.COM
Error	EXECUT...	Script was run with errors.	172.16.0.5
Error	SMTP 465	Couldn't connect to server	SMTP.GMAIL.COM
Error	SERVICE...	Invalid input parameters.	NAS

Netwerkkarten

Netwerkkarten zijn een manier om alle elementen van uw bewakingsproject en de verbindingen daartussen grafisch weer te geven. De status van een sensor wordt automatisch weergegeven, zodat u apparatuur vanaf een allesomvattende kaart kunt bewaken.



Prijs en voorwaarden

Licentieprijzen voor Network Olympus: Monitoring zijn \$290,00 en hoger. Dit is inclusief gratis ondersteuning en de mogelijkheid om de licentie jaarlijks te verlengen voor een fractie van de initiële kosten. Er is tevens een volledig gratis versie verkrijgbaar.

Lees meer:

<https://www.network-olympus.com/store/>

Bedrijf

Softinventive Lab is in 2006 opgericht door een groep jonge enthousiastelingen die een manier zochten om hun talent en kennis toe te passen, hun plek onder de zon te vinden en uiting aan zichzelf te geven. De tijd vloog en wensen veranderden in passie.

Adres:

651 Holiday Drive, Foster Plaza 5, Suite 300, Pittsburgh, PA 15220, United States.

Telefoonnummers:

Pittsburgh: +1 (412) 928 4717

Londen: +44 (20) 7193 4266