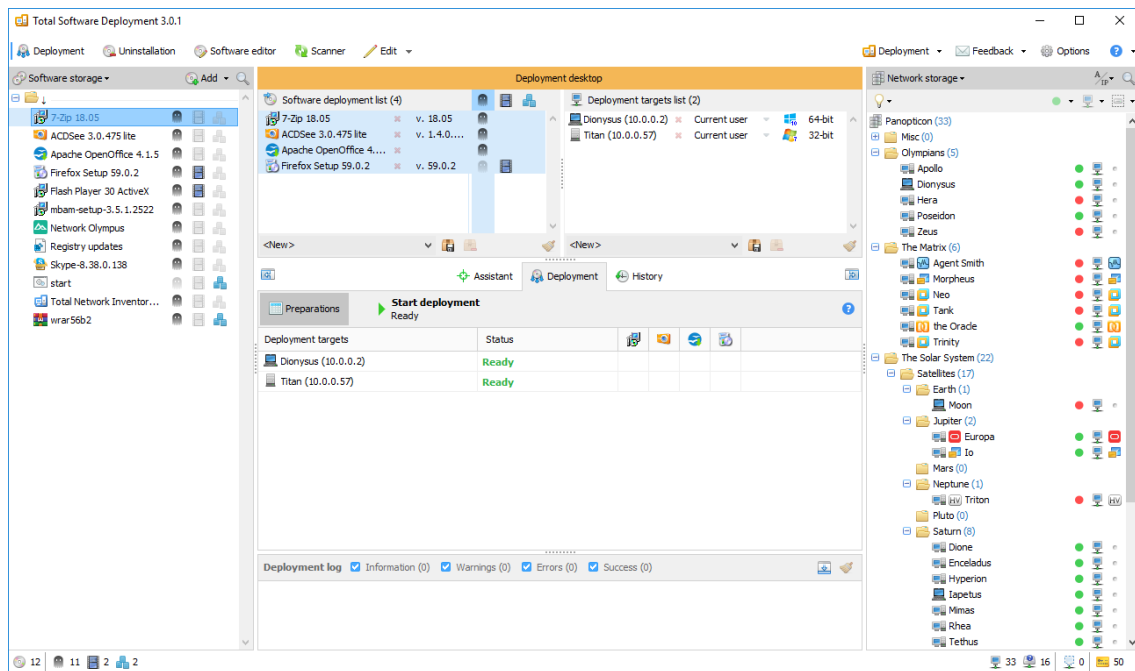


Total Software Deployment 3

Esite



Total Software Deployment: yritysverkossa toimiva ohjelmistojen hallittu käyttöönottopalvelu.

Ohjelmistojen käyttöönotto etäyhteydellä

Total Software Deploymentin avulla asennat ohjelmistoja todella nopeasti kuinka moneen tietokoneeseen tahansa. Ohjelmistoyhteenvetojen hallinta, automaattinen verkon skannaus ja etäyhteydellä toimiva erityyppisten asennuspakettien samanaikainen käyttöönotto tekevät TSD:stä selvästi parhaan etäkäyttöönotto työkalun.



Joustava MSI- ja EXE-sovellusten käyttöönotto

Haluaisitko käyttää Microsoftin® käyttöönotto työkaluja joustavampaa järjestelmää? Hallitun käyttöönoton rajoittaminen pelkkiin MSI-paketteihin on todella tylsää. Sen vuoksi Total Software Deployment tukee kaikenlaisia asennustiedostoja, kuten MSI-paketteja sekä kaikkia yleisiä kolmansien osapuolten asennusohjelmia. Voit siis ottaa melkein mitä tahansa paketteja käyttöön automatisoidusti.

A screenshot of the Total Software Deployment deployment progress window. The window has three tabs: 'Assistant', 'Deployment', and 'History'. The 'Deployment' tab is active, showing a progress bar at 81% and a 'Cancel' button. Below the progress bar is a table with the following data:

Deployment targets	Status	MSI	EXE	Other
S2012S (10.0.0.174)	There are errors	✓	✓	✗
WIN_7_64 (192.168.223.142)	Deploying software...	✓	✓	✓
WIN10-64 (192.168.223.134)	Deploying software...	✓	⬇	
WIN-2016PREVIEW (192.168.223.133)	Deploying software...	✓	⬇	

Ohjelmistojen etäpoisto

Voit myös poistaa ohjelmistoja yhdestä tai useasta tietokoneesta etänä. Etäpoistotyökalu tukee paketteja, jotka otetaan käyttöön Total Software Deploymentilla tai asennetaan millä tahansa muulla tavalla, joten verkon järjestelmänvalvojat voivat hallita, mitä ohjelmistoja verkossa tarvitaan ja mitkä tulee poistaa.

Uninstalling...				Cancel
Name	Version installed	Associated	Status	
Safari	5.34.57.2	Saturn	Uninstallation process...	
The Bat! Professional v6.2.12	6.2.12	Saturn	Uninstalling...	

Kolme erilaista käyttöönottomenetelmää

Kaikki asennuspaketit eivät ole samanlaisia. Joissakin on valmiiksi määritettyjä asetuksia automaattista asennusta varten, kun taas toisissa ei ole mitään automaattisen käyttöönoton tukea. TSD tarjoaa jopa kolme erilaista käyttöönottomenetelmää, joilla voi luoda automaattisia käyttöönottopaketteja omaan lähiverkkoon. Voit siis ottaa etäyhteydellä käyttöön sellaisiakin ohjelmistoja, joita ei ole koskaan siihen edes tarkoitettu.

Main Installer (avira_free_antivirus.exe)

Parameters: Installer type:

Very Silent Disable Startup Prompt No Restart Silent Language Install Path No Icons

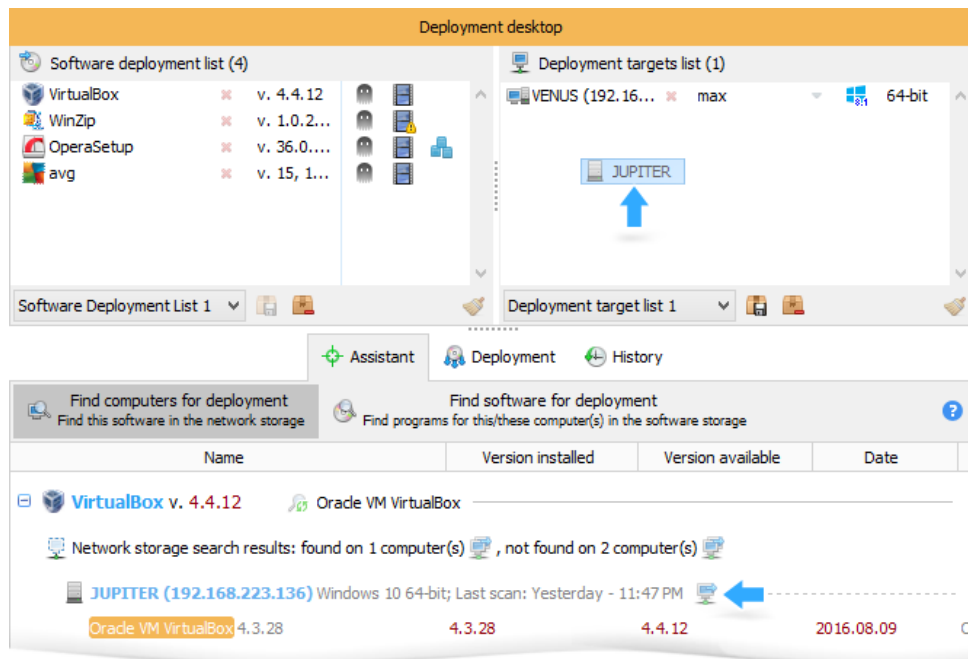
Use empty command line

Files (102)

- C:
 - Program Files (x86)
 - 7-Zip
 - ProgramData\Microsoft
 - Windows\Start Menu\Programs
 - 7-Zip
- +added
 - WINDOWS
 - Reg Keys (50)
 - HKLM\SOFTWARE\Microsoft\Windows\CurrentVersion\App Paths
 - 7zFM.exe
 - Default C:\Program Files (x86)\7-Zip\7zFM.exe
 - Path C:\Program Files (x86)\7-Zip\

Ja paljon muuta...

Ohjelmistojen päivitysapurin avulla pystyt löytämään nopeasti vanhentuneita tuotteita sisältävät tietokoneet, ylläpitämään käyttöönottohistoriaa ja tekemään paljon muuta!



Hinta ja ehdot

Lisenssin alkavat 82.00 EUR. Tämä on kertaluonteinen kokonaismaksu. Lisenssit ovat pysyviä; niistä ei veloiteta tilaus- tai vuosimaksuja. Tuotetuki ja päivitykset ovat ilmaisia.

Lue lisää:

<http://www.softinventive.com/fi/store/total-software-deployment/>

Yritys

Softinventive Lab perustettiin vuonna 2006, kun taitavista ja innostuneista nuorista koostuva porukka ryhtyi miettimään, miten he voisivat hyödyntää omia taitojaan ja tietojaan – ja lunastaa paikkansa auringossa tekemällä sitä, mitä he rakastavat.

Osoite:

651 Holiday Drive, Foster Plaza 5, Suite 300, Pittsburgh, PA 15220, United States.

Puhelinnumerot:

Pittsburgh: +1 (412) 928 4717

Lontoo: +44 (20) 7193 4266